

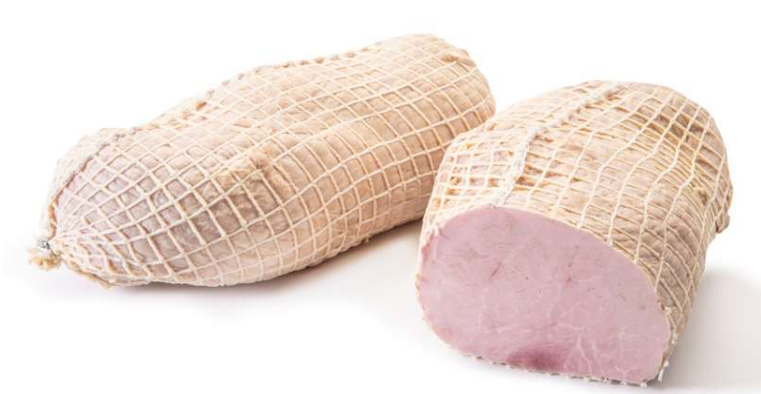
KARTA PRODUKTU

Marka	Nazwa asortymentu	Indeks handlowy i nazwa	Indeks produkcyjny	Rodzaj etykiety	Skład na bizerbie
Polonus	SZYNKĄ BEZ WĘDZENIA	554620 Szynka bez wędzenia map ok.2,1kg Polonus	465546 L BEZ WĘDZENIA SZYNKA Z PEKLIMARU	141869 E BIZERBA LOGO POLONUS	X
Rodzaj opakowania jednostkowego:					
Seal PAK	Worki perforowane	VAC	FLOWPACK	MAP	LUZ
				multivac 1x2	
				144016 FOLIA GÓRNA PA/PE 55	145066 F DOLNA Multifol GA 135 / FO PA/PE 150/424

Wymiary produktu:					
Długość:		Wysokość:		Szerokość:	

Waga produktu jednostkowa		Termin przydatności spożycia TPS			GTIN	Rodzaj kodu	cena det na opak jednostk	GTIN karton
netto	tara	max z buforem (technologiczny)	max dla klienta	min. dla klienta (przy dostawie) / Kierunek	2901450			
ok. 2,1 kg	0,012 kg	30 dni		18 dni	CN	PKWiU	Nr wew. klienta dla asortymentu	
Temperatura przechowywania:		od +1°C do +7°C			1602 41 10	10.13.15.		

Logistyka:										
Rodzaj pakowania zbiorczego:		pojemnik	Ilość sztuk w pojemniku:		4	Ilość sztuk w kartonie:	-			
Rodzaj kartonu	Indeks kartonu	Wymiar kartonu (dł.xszer.xwys.) TARA	Waga kartonu [kg]		Ilość kartonów na warstwie	Ilość warstw kartonów	Ilość kartonów na palecie	Wymiar palety (dł. x szer. x wys.)	Waga palety [kg]	
			netto	brutto					netto	brutto
-	-	600x400x200 2 kg	10	12,048	4	8	32	120x80x174,4	320	412,5



PROSZĘ NADRUKOWAĆ NA ETYKIECIE:
nr wet: PL 24720306 UE
i producenta: MADEJ WRÓBEL sp. z o.o.
ul. Magazynowa 45, 41-700 Ruda Śląska.

Pakowanie: szynka cała

Skład na etykietę	
Szynka wieprzowa, parzona, z dodaną wodą.	
Składniki: szynka wieprzowa 80 %, woda, sól, białko SOJOWE, stabilizatory: E451, E450; białko wieprzowe, glukoza, syrop glukozowy, substancje zagęszczające: E407a, E407, E412, E466; wzmacniacz smaku: E621, przeciwutleniacz: E316, sól wędzona (maltodekstryna, sól, naturalny dym wędzarniczy), regulatory kwasowości: E262, E331; hydrolizat białka SOJOWEGO, aromaty (zawierają SOJĘ), substancja konserwująca: E250.	
Produkt może zawierać: zboża zawierające gluten, seler, gorczycę, mleko (łącznie z laktozą).	
Pakowano w atmosferze ochronnej.	
Po otwarciu opakowania przechowywać w podanej temperaturze i spożyć w ciągu 48 godzin.	
Przechowywać w temperaturze od +1°C do +7°C.	
MADEJ WRÓBEL sp. z o.o. ul. Magazynowa 45, 41-700 Ruda Śląska.	

Opracował: M.Urbańczyk/K.Moderska

Wydanie: 2

Karta ważna od: 30.01.2025

Wartość odżywcza	na 100 g
Wartość energetyczna	400kJ/95kcal
Tłuszcz	1,5 g
w tym kwasy tłuszczowe nasycone	0,2 g
Węglowodany	2,0 g
w tym cukry	0,8 g
Białko	18 g
Sól	2,0 g

WO tabelka

